

# 福木中便り

校訓 『勇往邁進』

平成26年4月9日

広島市立福木中学校

校長 尾崎 等

## ◇ 109名の新入生の皆さん 入学おめでとう！！ ようこそ福木中学校へ ◇

～平成26年度は全校生徒333名でスタートします～

例年より早く桜の満開を迎え、福木の地域全体が春らしさを増すこの頃ですが、昨日の就任式、始業式、本日の入学式で平成26年度がいよいよ始まります。

新しく入学した109名の1年生 入学おめでとうございます。

また、2・3年生も進級おめでとうございます。平成26年度は全校生徒333名でのスタートです。

全ての生徒に大切にしてもらいたいことは、この3月までの生活（学習面、学校生活や地域での生活、家庭での生活）を今一度振り返り、大切に頑張ってきた面をさらにのばして欲しいということです。

努力して身に付いた良い習慣は、一旦手を休めると元に戻すのに大変な時間がかかります。また、学習面や友達関係、学校のルールを守るこ

とについて反省点がある人は、今日からの新たなスタートがこれまでの自分を改め、大きく変身・成長させていくきっかけになります。

私たち総勢55名の教職員と、300名を超えるPTA、そして、君達を小さい頃から見守って下さっている地域の方々は、君達の頑張りを信じて最大限の指導と支援を行っていきます。

現在の福木中学校は30年目を迎えています。昭和22年に創立したその前身の福木村立福木中学校からは、67年の歴史を重ねてきました。

この歴史ある福木中学校を、広島で一番元気に頑張る学校。仲間を大切に、いじめなどを許さない学校。より安心して通える学校になることを目指して生徒、先生、保護者、地域の方々が一丸を組んで頑張っていきたいと思います。



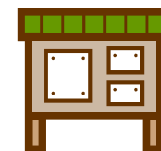
## ◇ 福木中学校の教育重点目標です！ ◇

校訓である『勇往邁進（ゆうおうまいしん）』の流れを汲み

**豊かな知性と感性を身につけ、  
実践力のあるたくましの生徒を育成する**

- ◎ 人格を尊重し、相互の協同と自主自立の態度を養う。
- ◎ 真剣な学習を積み、公正な判断力と豊かな心情を養う。
- ◎ 勤労を重んじ、感謝の念と実践力を養う。
- ◎ 家庭や地域社会との連携を密にし、期待と信頼に応える教育を進める。

**知・徳・体のバランスのとれた教育、  
みんなが安心できる安全な学校を目指します**

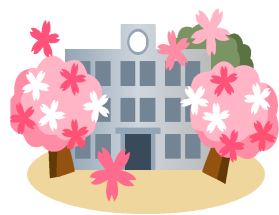


## 保護者の方へ（お願い）



- 学級を母体とした様々な活動や教科授業、言語数理運用科。学年行事や全校で取り組む学校行事を通じて多くのことを生徒達は学び、多くの力をつけていきます。  
本年度は、重点目標に基づいて、更に工夫努力して取り組ましますので、参観日や学校へ行こう週間だけでなく、少しでも多く学校に足を運ぶ機会を増やして頂けたらと思っています。  
突然、学校の近くに来たから、『授業をみさせてもらっていいですか？』は大歓迎です。
- 人生で一番多感な時期を中学校で過ごしますので、時には友達とケンカをしたり、授業に不安を感じたり、楽しいはずの学校生活に影を落とす場面がどの子にもおとずれる可能性があります。早めに気づいてやり、早めに手当てをして元気に学校生活を送らせてやるためにも学校と家庭との連携は太く熱いパイプでつなぎ合っていたらと強く願っています。  
(気になることがございましたら、すぐにご連絡を)
- 学校生活の様子は可能な限り発信してまいります。ご不審・ご不明の点がございましたら、担任、部活動担当、教科担当にいつでもご相談を。また、校長室にもお気軽にお立ち寄りくださいませ。お待ちしております。

福木中学校 TEL 899-2240



## 4月月中行事

## 5月月中行事

日	曜	学校行事	給食	部活	PTA その他の行事	日	曜	学校行事
1	火	入学受付				1	木	野活健康相談 尿検査(2次)
2	水					2	金	
3	木					3	土	憲法記念日
4	金					4	日	みどりの日
5	土					5	月	こどもの日
6	日					6	火	振替休日
7	月	入学式準備				7	水	更衣移行期間(6/2まで)
8	火	就任式・始業式	×	○		8	木	生徒会委員会
9	水	入学式	×	×		9	金	内科検診
10	木	生徒会入会式(5, 6校時)	○	○	PTA新旧企画会	10	土	授業参観・進路説明会(3年)・PTA総会
11	金	体位測定(5, 6校時)	○	○		11	日	
12	土	授業参観・学級懇談会 野外活動説明会(1年)	×	○		12	月	野外活動事前指導(1年)
13	日					13	火	野外活動(1年)
14	月	代休				14	水	野外活動(1年)
15	火	学校朝会 部活動結成式	○	○		15	木	野外活動事後指導(1年)
16	水	市中研Ⅰ	○	×		16	金	代休(5月10日の)
17	木	家庭訪問①(1年) 尿検査(1次)	△ 23年	○		17	土	
18	金	生徒会委員会	○	○		18	日	
19	土					19	月	
20	日					20	火	生徒朝会 ふれあい相談日
21	月	生徒朝会 家庭訪問②(1年)	△ 23年	○		21	水	
22	火	全国学力学習状況調査 家庭訪問③(1年) ふれあい相談日	△ 23年	○	子ども安全の日	22	木	心電図検査、防犯教室
23	水	市中研Ⅱ	○	×		23	金	中間試験範囲(6/5,6)発表
24	木		○	○		24	土	
25	金	家庭訪問④(1年)	△ 23年	○		25	日	
26	土					26	月	
27	日					27	火	学校朝会
28	月		○	○		28	水	生徒総会
29	火	昭和の日				29	木	
30	水	防犯教育	○	○		30	金	
						31	土	