

福木中便り

校訓 『勇往邁進』

平成26年5月2日

広島市立福木中学校
校長 尾崎 等

◇ 本年度がスタートしてひと月が経ちました 始業式や入学式のときの初心を 大切にしていますか？ ◇

さわやかな風とともに草花や木々がいつせいに芽吹き、家の中より外にいるほうが気持ちのよい季節になりましたが、皆様方におかれましてはいかがお過ごしでしょうか。109名の新入生を迎え、全校生徒333名のスタートとなりましたが、一年生にとっては初めての『教科担任制の授業』や『自ら選んだ部活動』も始まり、慣れない生活リズムに多少疲れ気味になっているのではないかと心配をしています。

昨年度から数年ぶりに再開した家庭訪問（1年生は全員、2・3年生は希望）では、お忙しい中、都合をつけて頂き感謝しています。何かありましたらいつでも学校までと言いましても、中々伝えづらいことを考えますと、学校側が出向かせていただく『家庭訪問』は、直接担任に知っておいてほしいことや親としての

願いなどが伝えやすかったのではないのでしょうか。何はともあれ、四日間、本当にありがとうございました。

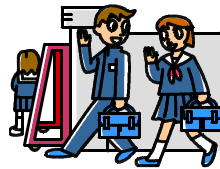
さて、始業式で『人は流れを変えたり、さらに前に進もうとするとき、いろいろなきっかけをうまく利用する。』という話しをしました。入学、進級で新しい仲間や先生と出会い、新鮮な気持ちの中で『新たな決意』を一人一人が持ってくれたと思います。その気持ちを忘れずに仲間と仲良く協力して確実に前に進んでいくために次のことを特に大切にしてほしいと思います。



◇ 最近の学校の様子から ◇

登校時

朝練習の部活の生徒は7時過ぎには登校し、元気な声で練習を開始しています。とても気持ちのいい挨拶をしてくれます。



朝の読書から一日が始まります。わずか5分の時間ですが、これまで一冊ともに読んだことが無かった生徒がこの時間をきっかけに何冊も読むようになったケースが 沢山あります。何より 落ち着いた状態の中で一日が始まります。

授業（20秒間の瞑目から）

3年生はさすがです。最高学年、進路決定の年を意識してどの授業も真剣さが感じられます。この状態をキープしてく

ださい。（苦手な教科の勉強法を先生から聞いてみよう！）

2年生！昨年の4クラスから3クラスの厳しい環境となり、慣れるのに時間がかかると思います。2年生は、一部に多少の私語はあるようですが、昨年と比べれば、落ち着いている感じを受けます。気を抜かないよう頑張ってください。

1年生！何もかもが新鮮に映るせいか生き生きと授業に臨んでいます。小学校までと違って内容が難しくなっているし、習う量も大変だと思いますが、今こそノートの取り方や復習、予習の仕方を各先生からしっかり聞いて実行してみよう！よい習慣もよくない習慣も今が分かれ道少しずつ確実に！



生徒会・係・給食当番・掃除

『あいさつ、掃除、ボランティア』をスローガンに生徒会活動が執行部を中心に動き始めています。新入生を迎え、一日も早く福木中学校の生活になれてもらおうと張り切っている姿が目に見えます。生徒会活動は、生徒一人一人の意識と行動で大きく



変わります。『係としての自分』『当番活動での自分』『掃除時間の自分』を今一度振り返ってみてください。今年、『自分たちの生活は自分たちで守る生徒会』『地域に積極的に打って出る生徒会』へと進化を期待します。



お願いとご協力を！

学校生活で一番長い時間を過ごす授業は生徒にとってもっとも大切な時間です。その授業で、先生の指示が聞けない。授業ルールが守れない状況は生徒のために許すことは出来ません。教師側からの指導も粘り強く行っていますが、指導が困難とみた場合には、



- 別室において反省を促す指導を行います。（教員がついて指導）
- 暴言等を繰り返したり、別室指導を行っても反省を見込むことが困難と判断したときは、保護者に連絡させて頂いて、家庭において反省を促します。（留守等を考慮して安全面には配慮致します）

何よりお子様の学校での様子を担任とこまめに連絡を取られ、しっかりと把握され、ご家庭におかれましても温かい励ましの指導をお願い致します。

◇ 本年度に入って大変うれしく思ったこと！ ◇

- ◎ 部活動の活気が昨年以上に増したこと（全員参加を目指しています）
運動部は今区大会真っ只中！6月の本戦（市選手権）目指して頑張っています。
- ◎ 学校全体がさらにきれいになってきていること
- ◎ 全校が集まる集会の集合・態度がとても落ち着いてきている（体育館無言集合ができています）

ゴミがほとんど落ちていない
・・・当たり前ですが
掲示物や花が環境を変えている
・・・広げたいですね



明日から6日まで4連休となります。部活動、家族との外出、友達との遊び等、時間をうまく使って事故のない安全で楽しい過ごし方をして下さい。7日に元気な姿で登校してくれることを期待しています。

5月10日(土) 授業参観日・PTA総会

3年生は進路説明会が予定されています。

**お忙しいとは思いますが
多くの参観を期待します**

5月月中行事

6月月中行事

| 日 | 曜 | 学校行事 | 給食 | 部活 | PTA/その他の行事 | 日 | 曜 | 学校行事 |
|----|---|--------------------------|---------------|---------------|-------------------------------|----|---|-----------------------------|
| 1 | 木 | 野活健康相談・夏服引渡し(1年)、尿検査(2次) | ○ | ○ | | 1 | 日 | |
| 2 | 金 | | ○ | ○ | | 2 | 月 | |
| 3 | 土 | 憲法記念日 | | | | 3 | 火 | 生徒会委員会 PTAあいさつ運動1-4 |
| 4 | 日 | みどりの日 | | | | 4 | 水 | PTAあいさつ運動3-1 |
| 5 | 月 | こどもの日 | | | | 5 | 木 | 前期中間テスト① 歯科検診 下校指導 |
| 6 | 火 | 振替休日 | | | | 6 | 金 | 前期中間テスト② |
| 7 | 水 | 更衣移行期間(6/6まで) | ○ | ○ | | 7 | 土 | |
| 8 | 木 | 生徒会委員会 | ○ | ○ | | 8 | 日 | |
| 9 | 金 | 内科検診 安全点検の日 | ○ | ○ | | 9 | 月 | 夏服完全更衣,生徒朝会 PTAあいさつ運動2-1 |
| 10 | 土 | 授業参観・PTA総会 | × | ○ | 授業参観 PTA総会・企画会 | 10 | 火 | 基礎・基本調査(2年) |
| 11 | 日 | | | | | 11 | 水 | |
| 12 | 月 | 野外活動事前指導(1年) | △ 2・3 年 | △ 2・3 年 | | 12 | 木 | 実力テスト(3年) PTAあいさつ運動2-2 |
| 13 | 火 | 野外活動①(1年) | △ 2・3 年 | △ 2・3 年 | | 13 | 金 | 耳鼻科検診 実力テスト(3年) |
| 14 | 水 | 野外活動②(1年) | △ 2・3 年 | △ 2・3 年 | | 14 | 土 | |
| 15 | 木 | 野外活動事後指導(1年) | ○ | ○ | | 15 | 日 | |
| 16 | 金 | 代休(5月10日の) | | | | 16 | 月 | PTAあいさつ運動1-2 |
| 17 | 土 | | | | | 17 | 火 | ふれあい相談日 |
| 18 | 日 | | | | | 18 | 水 | |
| 19 | 月 | | ○ | ○ | PTAあいさつ運動 1-3 | 19 | 木 | 眼科検診 |
| 20 | 火 | 生徒朝会 ふれあい相談日 | ○ | ○ | | 20 | 金 | PTAあいさつ運動3-2 |
| 21 | 水 | | ○ | ○ | | 21 | 土 | あいさつ・美化部花植え |
| 22 | 木 | 心電図検査 | ○ | ○ | PTAあいさつ運動 1-1 (子ども安全の日) | 22 | 日 | あいさつ・美化部花植え 予備日 |
| 23 | 金 | 中間試験範囲発表 | ○ | ○ | | 23 | 月 | |
| 24 | 土 | | | | 東区PTA理事会・ 総会 | 24 | 火 | 色覚検査(希望者) |
| 25 | 日 | | | | | 25 | 水 | |
| 26 | 月 | | ○ | ○ | | 26 | 木 | |
| 27 | 火 | 学校朝会 | ○ | ○ | | 27 | 金 | 体育祭準備 |
| 28 | 水 | 生徒総会 | ○ | ○ | PTAあいさつ運動 3-3 | 28 | 土 | 体育祭 (雨天時 臨時時間割) |
| 29 | 木 | | ○ | × | | 29 | 日 | 体育祭予備日① |
| 30 | 金 | | ○ | × | PTAあいさつ運動 2-3 | 30 | 月 | 代休 |
| 31 | 土 | | | | | 1 | 火 | 体育祭予備日② |